

**SKÝRINGAR Á TÁKNUM:**

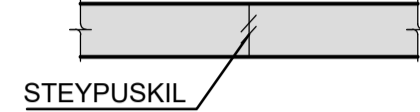
ÖLL MÁL ERU ANNAD HVORT Í METRUM EDA MILLIMETRUM HÆÐARKÓTAR ERU Í METRUM.

0,00 TÁKNAR HÆÐ 0,00 Á SNIDUM

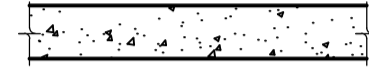
0,00 TÁKNAR HÆÐ 0,00 Á LÁRÉTTUM FLÖTUM

A TÁKNAR HÆÐ  
B TÁKNAR PLÖTUPYKKT

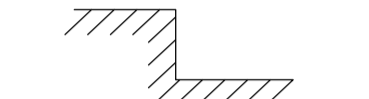
STEYPA =



NÚVERANDI STEYPA =



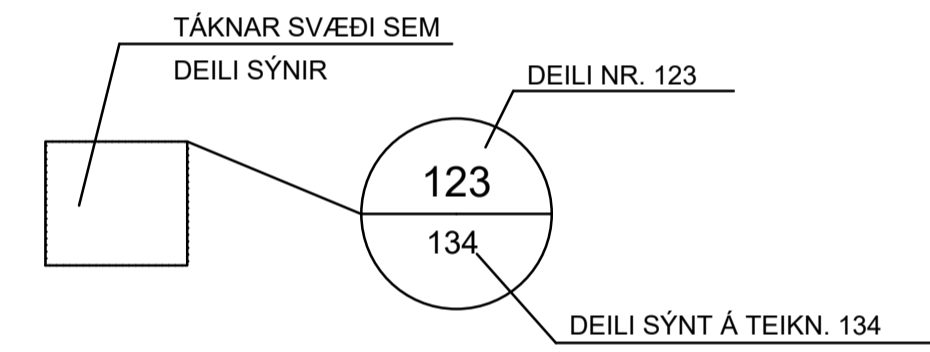
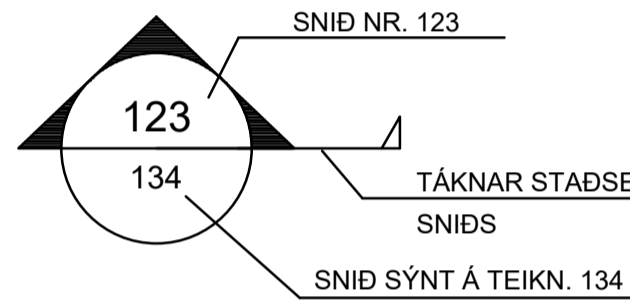
ÞREP Í YFIRBORDI STEYPU =



FYLLING =



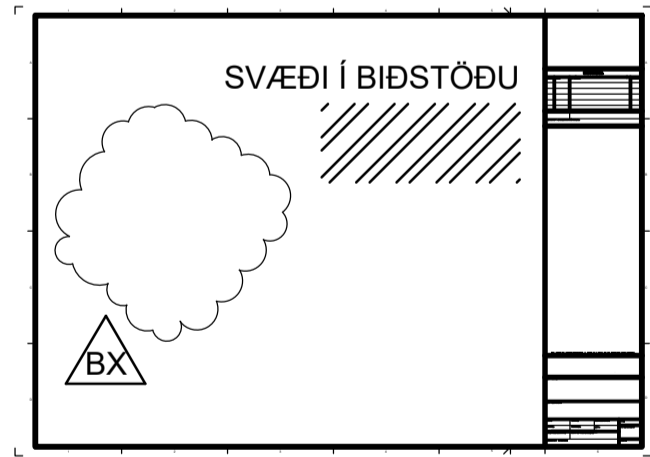
MÖRK KLAPPARSKERINGAR =



B MERKIR BITI  
S - SÚLA  
V - VEGGUR (SKERVEGGUR)  
U - UNDIRSTADA

U001-Y MERKIR UNDIRSTÖÐU 001 SEM SYND ER Á TEIKNINGU Y

BREYTING Á TEIKNINGU Á ÚTGÁFU NR. BX OG SVÆÐI Í BIDSTÖÐU



**ALMENNAR SKÝRINGAR:**

ÖLL VINNA SKAL VERA Í SAMRÆMI VID TEIKNINGAR ÞESSAR, VERKLYSINGU ÞAR SEM UM HANA ER AD RÆÐA, KRÖFUR BYGGINGARREGLUGERÐAR OG VIDEIGANDI STADLA. SANNREYNA SKAL ÖLL MÁL OG AÐSTÆÐUR Á VERKSTAD AÐUR EN VINNA HEFST. TRYGGJA SKAL STÖÐUGLEIKA MANNVIRKJA Á ÖLLUM STIGUM VERKSINS MED TÍMABUNDNUM STÍFINGUM, FESTINGUM EDA Á ANNAN VIDURKENNDAN HÁTT.

**TEIKNINGANÚMÉR:**

TEIKNINGANÚMÉR ERU TÁKNUD MED BÓKSTAF OG ÞREMUR TÖLUSTÖFUM t.d. B100 ÚTGÁFUNÚMÉR TEIKNINGA ER TÁKNAD MED BÓKSTAF OG TÖLUSTAF. BÓKSTAFURINN TÁKNAR Á HVADA STIGI TEIKNINGIN ER OG TÖLUSTAFURINN TÁKNAR ÚTGÁFUNÚMÉR

B: VINNUTEIKNING  
Ú: ÚTBODSTEIKNING

**BENDISTÁL:**

STÁL MERKT K ER KAMBSTÁL OG SKAL VERA B500C SAMKVÆMT ÍST EN 10080:2005  
d TÁKNAR ÞVERMÁL BENDISTÁLSTANGAR

**TÁKN:**

K10c300 TÁKNAR 10mm KAMBSTÁL MED 300mm BIL MILLI JÁRNA  
K10c300HH TÁKNAR 10mm KAMBSTÁL MED 300mm BIL MILLI JÁRNA Á HVORRI HLID  
K189(257) TÁKNAR BENDIMOTTUR MED As=189(257)

TÁKNAR JÁRN ALMENNT OG Í NEDRI BRÚN PLÖTU OG Í NÆRBRÚN VEGGJAR

TÁKNAR JÁRN Í EFRU BRÚN PLÖTU OG Í FJÆRBRÚN VEGGJAR

TÁKNAR SKEYTINGU JÁRNA

TÁKNAR JÁRN SEM BEYGIST UPP

TÁKNAR JÁRN SEM BEYGIST NIÐUR

SÝNIR STEFNU Á JÁRNUM NÆST BRÚN

TÁKNAR TVÖ LÖÐRÉTT JÁRN SEM KOMA VID GÓLFSDÍ OP Á NÆSTU HÆÐ FYRIR OFAN

STANGIR d = 20mm, LENGÐ 6000mm MIDJUBIL 200mm DREIFT YFIR MERKT SVÆÐI.

LYKKJA, d = 12mm, MIDJUBIL 200mm

K20c200

K12c200

K12c200

K12c200

K12c200

K12c200

K12c200

K12c200

K12c200

K12c200

K12c200

K12c200

K12c200

K12c200

K12c200

K12c200

K12c200

K12c200

K12c200

K12c200

K12c200

K12c200

K12c200

K12c200

K12c200

K12c200

K12c200

K12c200

K12c200

K12c200

K12c200

K12c200

K12c200

K12c200

K12c200

K12c200

K12c200

K12c200

K12c200

K12c200

K12c200

K12c200

K12c200

K12c200

K12c200

K12c200

K12c200

K12c200

K12c200

K12c200

K12c200

K12c200

K12c200

K12c200

K12c200

K12c200

K12c200

K12c200

K12c200

K12c200

K12c200

K12c200

K12c200

K12c200

K12c200

K12c200

K12c200

K12c200

K12c200

K12c200

K12c200

K12c200

K12c200

K12c200

**BEYGING OG SKEYTING JÁRNA:**

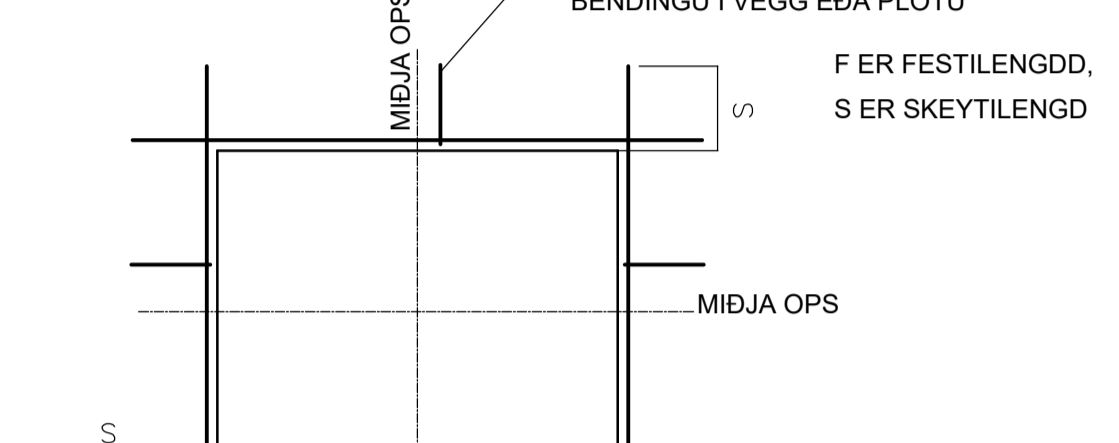
| ÞVERMÁL JÁRNS, d      | mm | 8   | 10  | 12  | 16  | 20   | 25   |
|-----------------------|----|-----|-----|-----|-----|------|------|
| D, LYKKJUR OG VINKLAR | mm | 24  | 30  | 36  | 48  |      |      |
| D, BURÐARJÁRN         | mm |     | 60  | 72  | 96  | 120  | 150  |
| SKEYTILENGD JÁRNA S   | mm | 450 | 550 | 650 | 850 | 1100 | 1400 |
| FESTILENGDD JÁRNA F   | mm | 350 | 400 | 500 | 650 | 800  | 1000 |

EF SKEYTT ER MEIRA EN FJÓRÐA HVERT JÁRN Í SAMAN ÞVERSNIÐI SKAL AUKA SKEYTILENGD UM 40%

ATHUGA BER AÐ EIGI ER LEYFILEGT AÐ BEYGJA BENDISTÁL EF LOFTHITI ER UNDIR -5°C

FRÁGANGUR JÁRNA Í KRINGUM OP:

SÉ EKKI ANNARS GETID KOMI AUKALEGA JÁRN UMHVÆRFIS GLUGGA, HURÐIR OG OP Í PLÖTUM OG VEGGJUM ER SVARA TIL ÞEIRRA JÁRNA SEM KLIPPT ERU Í SUNDUR, ÞÓ ALDREI MINNA EN 2 K12.



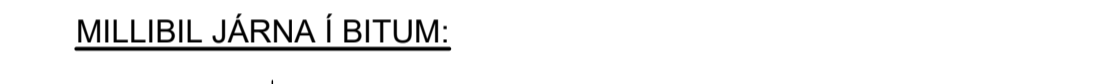
F ER FESTILENGDD, S ER SKEYTILENGD

SETJA SKAL AUKAJÁRN EINS NÁLÆGT OPI OG HÆGT ER. (HELMINGUR JÁRNA SEM SKERAST Í SUNDUR VEGNA OPS). NEMA AÐ ANNAD KOMI FRAM

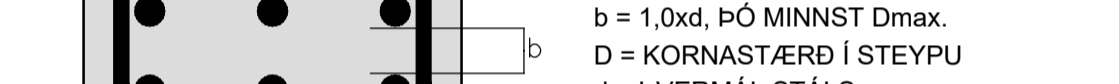
LYKKJUR (d < 16mm)



ÞVERBÖND: (d < 16mm)



MILLIBIL JÁRNA Í BITUM:



a = 1xd, þÓ MINNST Dmax +10mm  
b = 1.0xd, þÓ MINNST Dmax  
D = KORNASTÆRD Í STEYPU  
d = ÞVERMÁL STÁLS

**STEYPUMÓT-NÁKVÆMNIKRÖFUR:**

NÁKVÆMNIKRÖFUR: UNDIRSTÖÐUR, STÆRD OG STAÐSETNING +/- 15mm  
STÆRD ANNARRA STEYPTRA HLUTA +/- 3mm  
STAÐSETNING ANNARRA HLUTA +/- 5mm  
KÓTAR +/- 3mm  
MISGENGI VEGGJA Í STEYPUKILUM +/- 2mm  
STAÐSETNING GLUGGA OG HURÐAOPA +/- 2mm

FRÁVIK Á 3m RÉTTISKEID LÖGD Á STEYPTAN FLÖT:

BITAR, VEGGIR OG SÚLUR +/- 5mm  
GÓLF OG PLÖTUR VÉLSLÍÐAR +/- 2mm  
GÓLF OG PLÖTUR UNDIR ILÖGN +/- 10mm

PLÖTU- OG BITAMÓT SKULU HAVA YFIRHÆÐ L/300 AF STYTTRÁ HAFI TAKA SKAL TILLIT TIL ÞESS AÐ ALLA STEYPU SKAL TITRA

STEINSTEYPA:

ALMENN ÁKVÆÐI ERU Í IST EN 1992-1-1:2004

STEINSTEYPA, GÆÐI, FRAMLEIÐSLA, MEDFERÐ OG PRÓFANIR SKULU VERA Í SAMRÆMI VID IST EN 206-1:2000

ALLA STEYPU SKAL TITRA

NOTA SKAL ÞÉTT FYLLIEFNI

STEYPUGÆÐI EINSTAKRA STEYPTRA BYGGINGARHLUTA:

| STAÐSETNING                                       | STYRKLEIKA-FLOKKUR | ÁREYTISS-FLOKKUR | LOFT (%) | SEMENT (kg/m³) | V/S HLUTFALL |
|---|--------------------|------------------|----------|----------------|--------------|
| UNDIRSTÖÐUR                                       | C25/30             | XC2              | ≥5,0     | ≥300           | ≤0,55        |
| VEGGIR,GRUNNPLATA, BITAR,SÚLUR,PLÖTUR, STÖDVEGGUR | C30/37             | XF2,XC1          | ≥5,5     | ≥330           | ≤0,45        |

FJADURSTUÐULL STEYPU SKAL UPPFYLLA AÐ LÁMARKI 0,8 ECM SKV. IST EN 1992 -1-1:2004 TAFLA 3.1

VIKMÖRK Í LOFTINNHALDI: +3,0%/-0,0%

KORNASTÆRD (mm): ≤22  
CL-FLOKKUR: CL 0,2  
ÞJÁLNFLOKKUR: S2,S3

**ÁLAGSFORSENDUR:**

ÁLAGSTILHÖGUN ER Í SAMRÆMI VID IST EN 1991-1:2004, ÞJÓÐARSKJÓL STAÐLARÁÐS ÍSLANDS

**NOTÁLAG:**

ÞÖK: 1,0 kN/m²

ÞÖK: 4 kN/m²

ÞÖK: 4 kN/m²

ÞÖK: 4 kN/m²

ÞÖK: 4 kN/m²

ÞÖK: 4 kN/m²

ÞÖK: 4 kN/m²

ÞÖK: 4 kN/m²

ÞÖK: 4 kN/m²

ÞÖK: 4 kN/m²

ÞÖK: 4 kN/m²

ÞÖK: 4 kN/m²

ÞÖK: 4 kN/m²

ÞÖK: 4 kN/m²

ÞÖK: 4 kN/m²

ÞÖK: 4 kN/m²

ÞÖK: 4 kN/m²

ÞÖK: 4 kN/m²

ÞÖK: 4 kN/m²

ÞÖK: 4 kN/m²

ÞÖK: 4 kN/m²

ÞÖK: 4 kN/m²

ÞÖK: 4 kN/m²

ÞÖK: 4 kN/m²

ÞÖK: 4 kN/m²

ÞÖK: 4 kN/m²

ÞÖK: 4 kN/m²

ÞÖK: 4 kN/m²

ÞÖK: 4 kN/m²

ÞÖK: 4 kN/m²

ÞÖK: 4 kN/m²

ÞÖK: 4 kN/m²

ÞÖK: 4 kN/m²

ÞÖK: 4 kN/m²

ÞÖK: 4 kN/m²

ÞÖK: 4 kN/m²

ÞÖK: 4 kN/m²

ÞÖK: 4 kN/m²

ÞÖK: 4 kN/m²

ÞÖK: 4 kN/m²

ÞÖK: 4 kN/m²

ÞÖK: 4 kN/m²

ÞÖK: 4 kN/m²

ÞÖK: 4 kN/m²

ÞÖK: 4 kN/m²

ÞÖK: 4 kN/m²

ÞÖK: 4 kN/m²

ÞÖK: 4 kN/m²

ÞÖK: 4 kN/m²

ÞÖK: 4 kN/m²

ÞÖK: 4 kN/m²

ÞÖK: 4 kN/m²

ÞÖK: 4 kN/m²

ÞÖK: 4 kN/m²

ÞÖK: 4 kN/m²

ÞÖK: 4 kN/m²

ÞÖK: 4 kN/m²

ÞÖK: 4 kN/m²

ÞÖK: 4 kN/m²

ÞÖK: 4 kN/m²

ÞÖK: 4 kN/m²

ÞÖK: 4 kN/m²

ÞÖK: 4 kN/m²

ÞÖK: 4 kN/m²

ÞÖK: 4 kN/m²

ÞÖK: 4 kN/m²

ÞÖK: 4 kN/m²

ÞÖK: 4 kN/m²

ÞÖK: 4 kN/m²

ÞÖK: 4 kN/m²

ÞÖK: 4 kN/m²

ÞÖK: 4 kN/m²

ÞÖK: 4 kN/m²

ÞÖK: 4 kN/m²

ÞÖK: 4 kN/m²

ÞÖK: 4 kN/m²

ÞÖK: 4 kN/m²

ÞÖK: 4 kN/m²

ÞÖK: 4 kN/m²

**ATH!**  
ALMENNAR SKÝRINGAR SJÁ TEIKN. B000  
BENDING VEGGJA NEMA ANNAD SÉ TEKID FRAM Á SNIÐUM:  
150mm ÞYKKIR:  
TVÖFALT K257 BENDINET EDA SAMBÆRILEGT.

JÄRNUN KRINGUM OP ER 2K12 OG JÄRNAFYRIRKOMULAG  
SKV SKÝRINGARBLADI (NEMA ANNAD KOMI FRAM)  
Í INNVEGGJUM KOMA 2K12 Í VEGGENDA

SÉU JÄRNABAKKAR NOTADIR Í STAÐ VINKLA/ULYKKJA SKULU  
ÞEIR VALDIR ÞANNIG AÐ JÄRNAMAGNID SÉ ÞAÐ SAMÁ.

PLÖTUSÆTI SKAL VERA AÐ LÁMARKI 30mm.

EINANGRUNARÞYKKTIR ERU  
-100mm PLASTEINANGRUN UNDIR BOTNPLÖTU, 24kg/m<sup>3</sup>  
-100mm PLASTEINANGRUN NIÐUR MED UNDIRSTÖÐU

KJARNABORA/SAGA MÁ FYRIR LÖGNUM EF EKKI HEFUR  
VERID GERT FYRIR ÞEIM Í UPPSTEYPU.  
LAGNGAGÖT Í SÖKKLA OG PLÖTUR, SJÁ LAGNATEIKNINGAR.

ATH G.R.F. ÚRTAKI FYRIR LAGNASTOFNA Í SÖKKLA ÞAR SEM  
STOFNAR KOMA  
NIÐUR MED FRAM VEGGJUM OG GETA REKIST Í  
SÖKKULFÆTUR.

YFIRFARA SKAL ALLAR MÁLSETNINGAR OG HÆÐARKÓTA  
M.T.T. TEIKNINGA ARKITEKTA OG GERA HÖNNUÐUM VIÐVART  
EF MISRÆMI FINNST.

FYRIR JARÐSKAUT SJÁ TEIKNINGU RAFLAGNAHÖNNUNAR

UNDIRSTÖÐUR BYGGINGAR ERU STAÐSTEYPTIR SÖKKUL  
VEGGIR. ÚT- OG INNVEGGIR ERU FORSTEYPTAR EININGAR.



|       |   |
|-------|---|
| DAGS: | Eggert Elmar Þórarinnsson kt. 140574-4819           |
| DAGS: | HÖNNUNARSTJÓRI:<br>Arnar Grétarsson kt. 160886-2349 |

**Verkfræðistofa**  
**REYKJAVÍKUR**  
FISKISLÓÐ 75, 101, REYKJAVÍK KT: 560415-0600

VERK:  
**HRYGGJARÁS 17**  
**221 HAFNARFIRÐI**

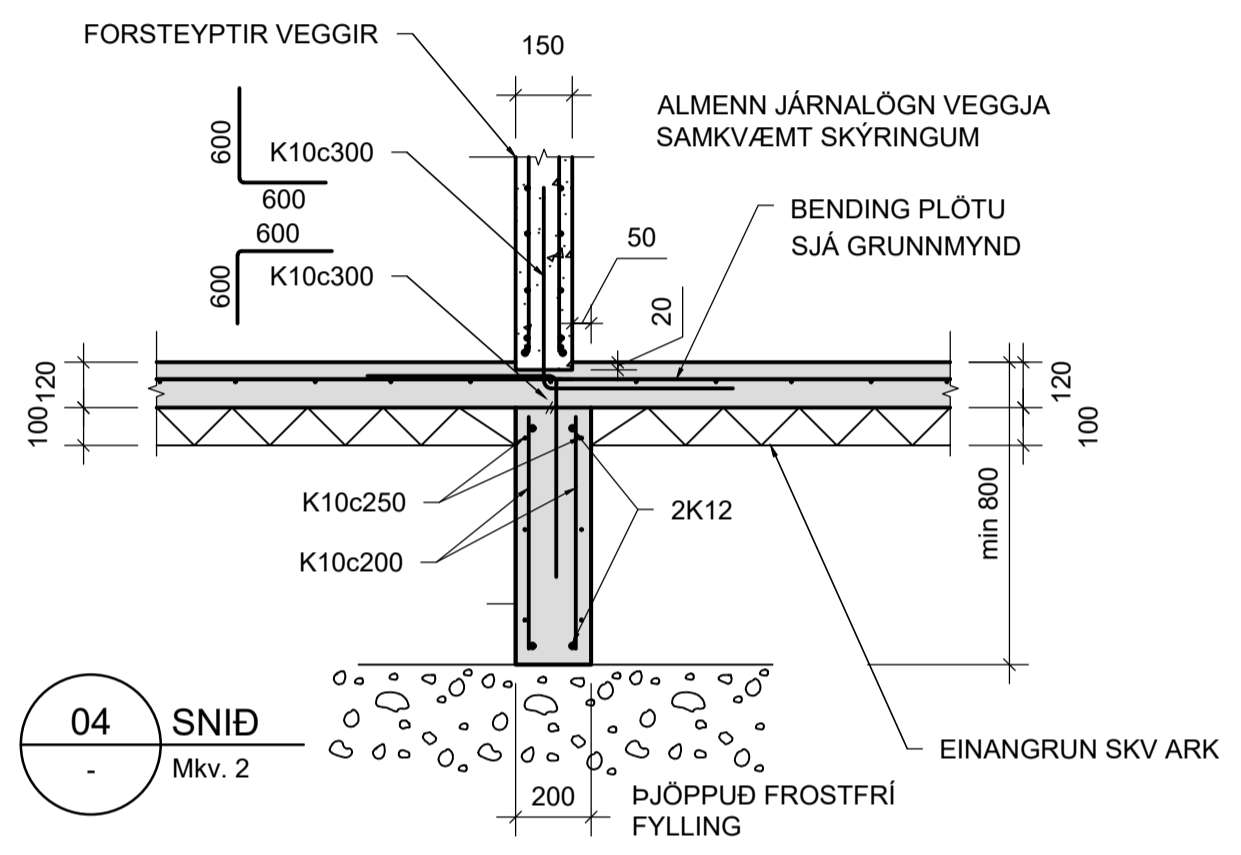
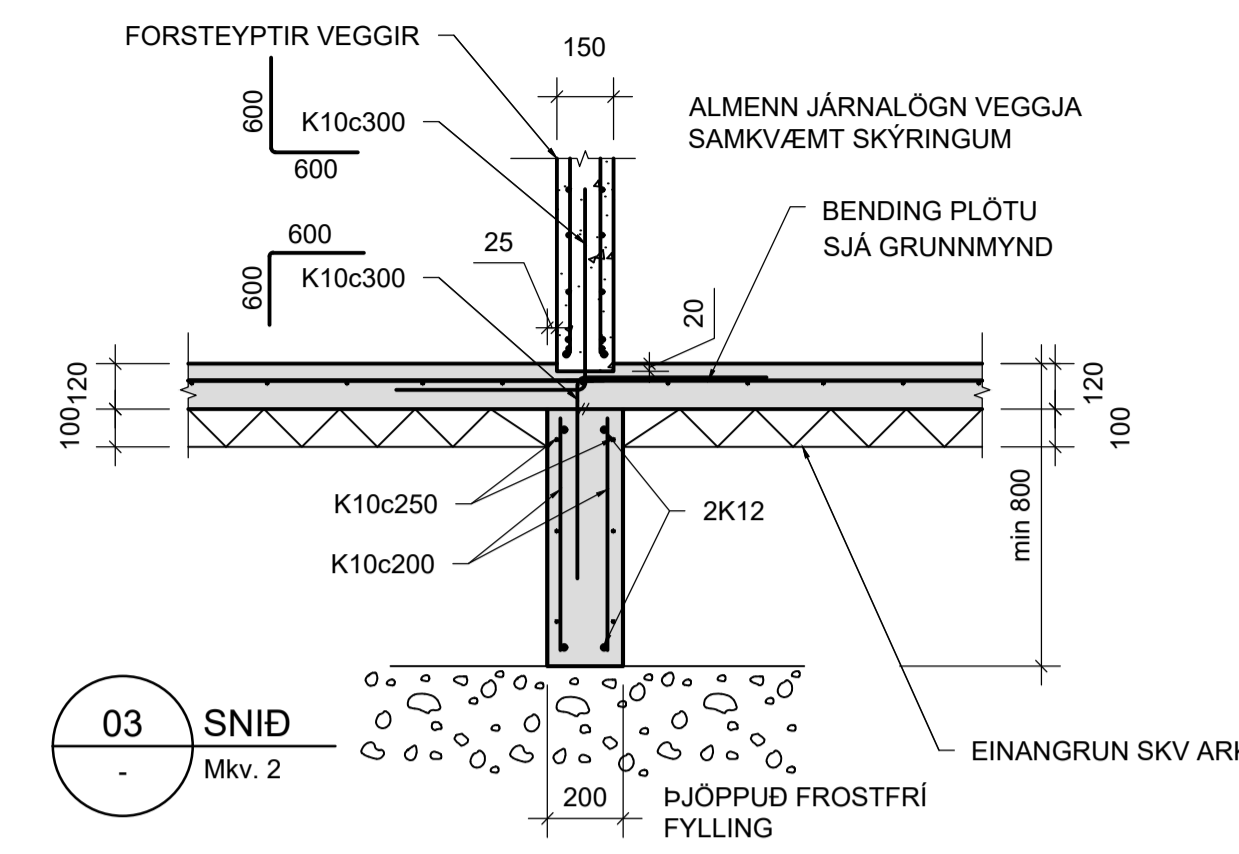
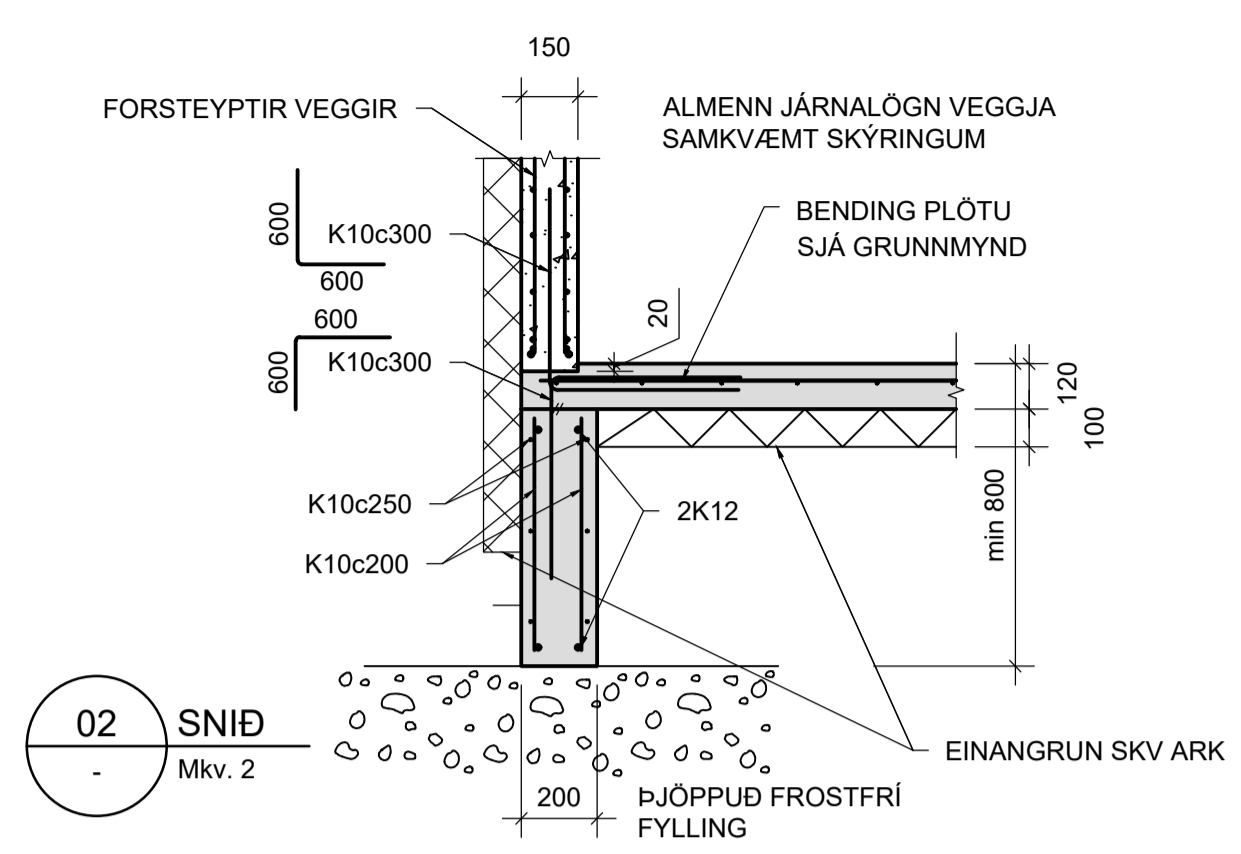
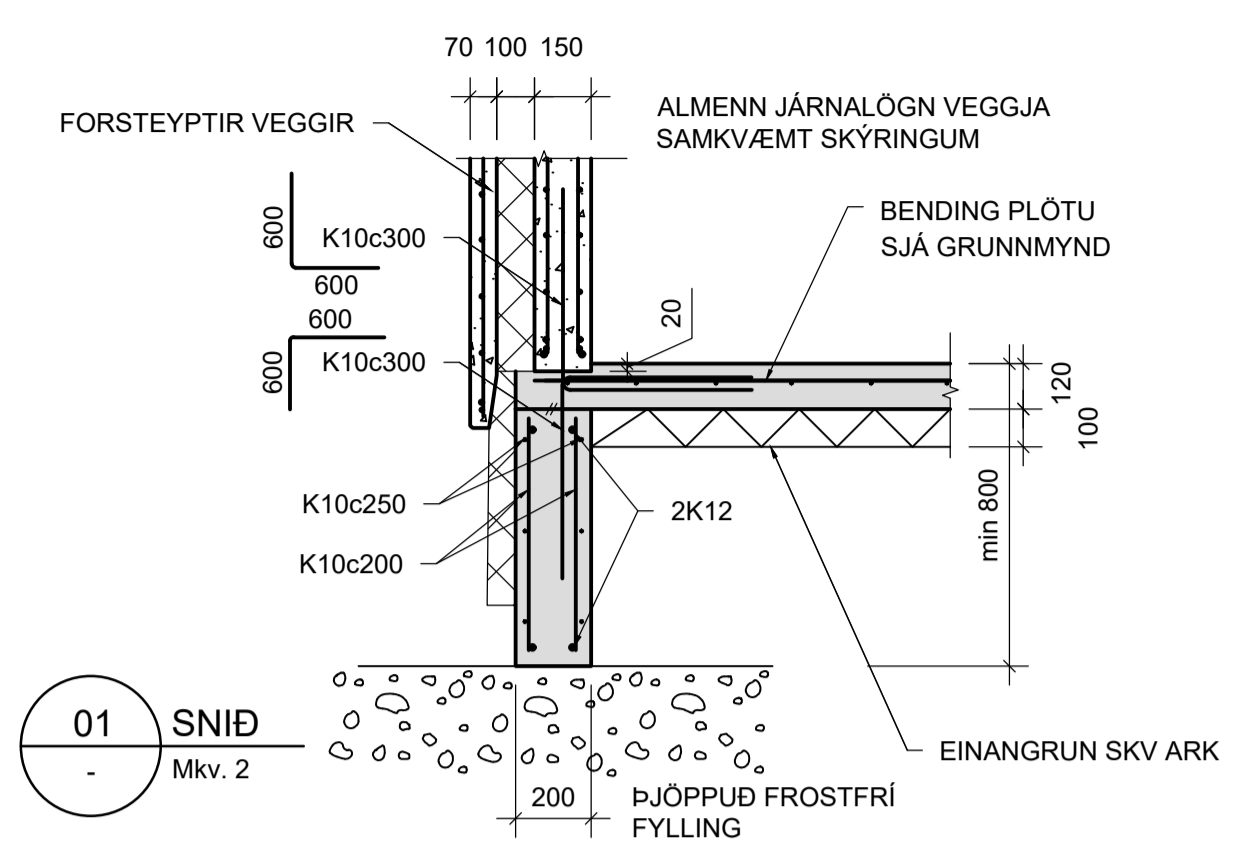
TEIKNING:  
BURÐARVIRKI  
UNDIRSTÖÐUR  
GRUNNMYND

|          |            |              |         |
|----------|------------|--------------|---------|
| VERKNR.: | 24051      | MKV.:        | 1:50/A1 |
| TEIKNAD: | SIB        | HANNAD:      | SIB     |
| DAGS:    | 15.07.2024 | YFIRFARID:   | EEP     |
|          |            | TEIKNING NR: | B001    |
|          |            | ÚTGÁFA NR.:  | A       |

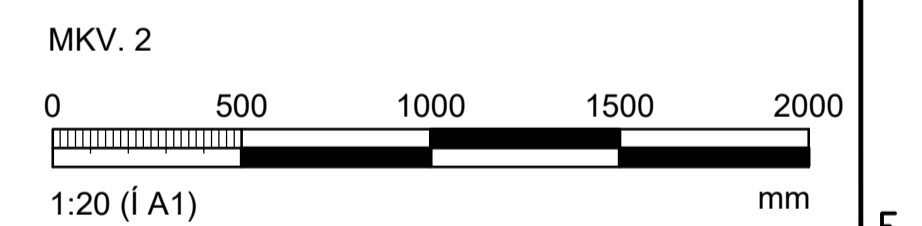
| NR. | BREYTING | DAGS | TEIK | HANN | RÝNT | SAMP |
|-----|----------|------|------|------|------|------|
|     |          |      |      |      |      |      |
|     |          |      |      |      |      |      |

GRUNNMYND, SÖKKLAR OG BOTNPLATA  
MKV. 3

1 2 3 4 5 6 7 8 9 10 11 12



**ATH!**  
 ALMENNAR SKÝRINGAR SJÁ TEIKN. B000  
 BENDING VEGGJA NEMA ANNAD SÉ TEKIÐ FRAM Á SNIÐUM:  
 150mm ÞYKKIR:  
 TVÓFALT K257 BENDINET EÐA SAMBÆRILEGT.  
 JÁRNUN KRINGUM OP ER 2K12 OG JÁRNAFYRIRKOMULAG SKV SKÝRINGARBLAÐI (NEMA ANNAD KOMI FRAM) Í INNVEGGJUM KOMA 2K12 Í VEGGENDA  
 SÉU JÁRNABAKKAR NOTAÐIR Í STAÐ VINKLA/U-LYKKJA SKULU ÞEIR VALDIR ÞANNIG AD JÁRNAMAGNID SÉ ÞAD SAMA.  
 PLÖTUSÆTI SKAL VERA AD LÁMARKI 30mm.  
 EINANGRUNARÞYKKTIR ERU  
 -100mm PLASTEINANGRUN UNDIR BOTNPLÖTU. 24kg/m³  
 -100mm PLASTEINANGRUN NIDUR MED UNDIRSTÖÐU  
 KJARNABORA/SAGA MÁ FYRIR LÖGNUM EF EKKI HEFUR VERID GERT RÁÐ FYRIR ÞEIM Í UPPSTEYPU.  
 LAGNGAGÓT Í SÖKKLA OG PLÖTUR, SJÁ LAGNATEIKNINGAR.  
 ATH G.R.F. ÚRTAKI FYRIR LAGNASTOFNA Í SÖKKLA ÞAR SEM STOFNAR KOMA NIDUR MED FRAM VEGGJUM OG GETA REKIST Í SÖKKULFÆTUR.  
 YFIRFARA SKAL ALLAR MÁLSETNINGAR OG HÆÐARKÓTA M.T.T TEIKNINGA ARKITEKTA OG GERA HÖNNUÐUM VIÐVART EF MISRÆMI FINNST.



|  |   |               |         |
|--|---|---------------|---------|
| DAGS:  | Eggert Elmar Þórarinnsson kt. 140574-4819           |               |         |
| DAGS:  | HÖNNUNARSTJÓRI:<br>Arnar Grétarsson kt. 160886-2349 |               |         |
| <b>Verkfræðistofa REYKJAVÍKUR</b>                        |   |               |         |
| FISKISLÓÐ 75, 101, REYKJAVÍK KT: 560415-0600             |   |               |         |
| VERK:<br>HRYGGJARÁS 17<br>221 HAFNARFIRÐI                |   |               |         |
| TEIKNING:<br>BURÐARVIRKI<br>UNDIRSTÖÐUR<br>SNID OG DEILI |   |               |         |
| VERKNR.:   | 24051   | MKV.:         | 1:20/A1 |
| TEIKNAD:   | SIB   | HANNAD:       | SIB     |
| DAGS:  | 15.07.2024  | YFIRFARID:    | EEP     |
|  |   | TEIKNING NR.: | B200    |
|  |   | ÚTGÁFA NR.:   | A       |

| NR. | BREYTING | DAGS | TEIK | HANN | RÝNT | SAMP |
|-----|----------|------|------|------|------|------|
|     |          |      |      |      |      |      |
|     |          |      |      |      |      |      |